

BÜRODARSTELLUNG

BÜRO FÜR HOCH- & TIEFBAUPLANUNG
KLÜGEL

Geblerstraße 11
01139 Dresden

Bürodarstellung

Inhaberin:

Dipl.-Ing. (FH) Brigitte Klügel, Beratender Ingenieur
Bürogründung 1991
Bauvorlageberechtigung Nr. 54176
Beratender Ingenieur Nr.: 11612
Mitglied Arbeitsgruppe Denkmalschutz
5 Mitarbeiter

Technische Büroausstattung:

2 CAD-Arbeitsplätze mit Bauset-CAD, Bauset 3D-Visualisierung, ACAD 2004
2 AVA Arbeitsplätze mit Bauset-AVA Software
2 weitere PC und 1 mobiler Arbeitsplatz

Schnittstellen: DXF, DWG, GAEB

Software: Office 2000, MSProjekt, EnEV- und Statik-Software

Ausgabe: Ausdrücke von DIN A6 - A0, Farbe oder S/W

Datentransfer: über ISDN, E-Mail und mobile Übertragung

Archivierung: auf Diskkette und CD von Daten sowie Bilder von Digitalkamera

Tätigkeitsfelder

Unsere Planungsleistungen umfassen den Hoch-, Straßen- und Tiefbau in allen Leistungsphasen.

Hochbau:

Krankenhaus- u. Gewerbebauten, Schulen, Kindertagesstätten, Kulturbauten, Städtebau, Ein- u. Mehrfamilienhäuser

Leistungen

Neubau, Umbau, Erweiterung, Sanierung, Denkmalpflege
Asbestsanierung, Abbruch
Flucht- und Rettungsplanerstellung, SiGe-Koordination, Brandschutz
Gutachten, EnEV- und statische Berechnungen

Straßen- und Tiefbau:

Neubau, Umbau, SiGe Koordination, Bauüberwachung



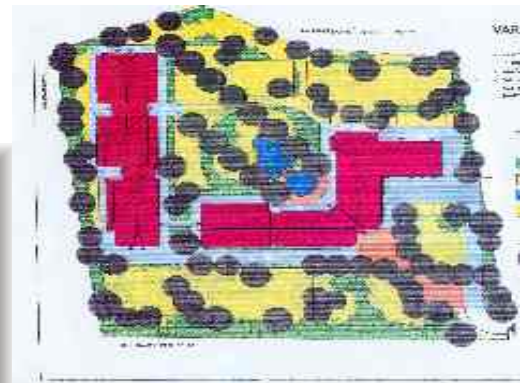
Sanierung Geb. 107/ Mittelbau,
Dresden-Klotzsche



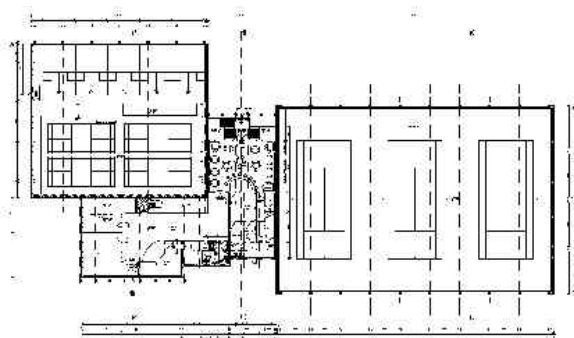
Sanierung Kindertagesstätte u. Neubau Fluchttreppe
sowie Erstellung von Evakuierungsplänen, Geblerstr.,
Dresden



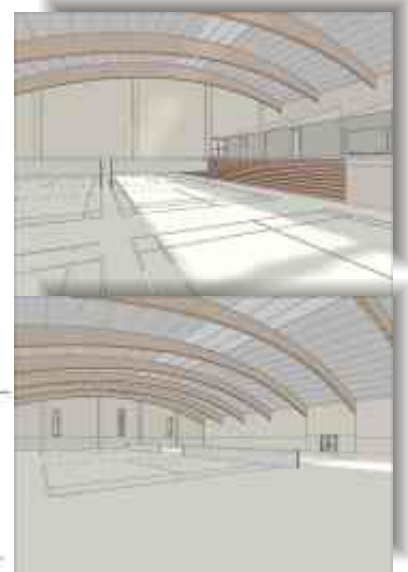
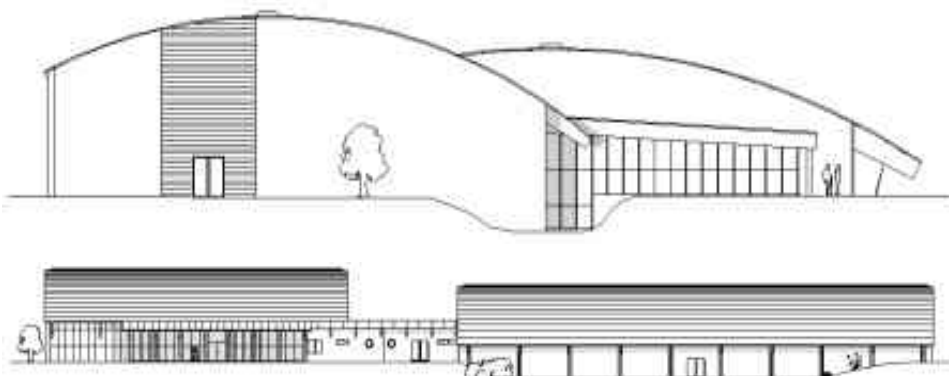
Neubau Fluchttreppe Kindertagesstätte, Roquettestr., Dresden

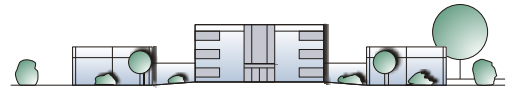
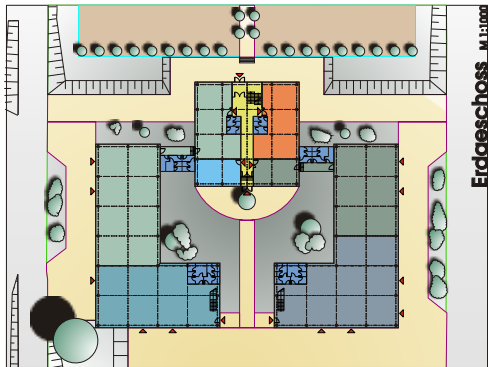


Neubau Tierheim Dresden

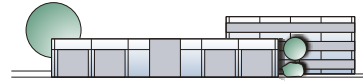


Vorplanung Sportkomplex





Ansicht NO M 1:1000



Ansicht SO M 1:1000

Vorplanung Bürokomplex mit Hallen



Sanierung Fichteturm
(Denkmal), Dresden



Sanierung Jagdstall
Moritzburg



Sanierung Frauenklinik
Universitätsklinikum Dresden (Denkmal)



Sanierung Kindertagesstätte
Nöthnitzer Str., Dresden

Weitere Referenzobjekte

Wohngebäude

Sanierung Wohnhaus Käthe-Kollwitz-Platz (Denkmal),
Dresden, V.V.K., ca. 805 T DM, Jahr 1998/99, Entwurfs- bis Ausführungsplanung

Sanierung Wohnhaus Hertelstr. 1x Gewerbe, 14 Wohnungen (Denkmal),
Dresden, V.V.K., ca. 1,8 Mio. DM, Jahr 1998/99, Entwurfs- bis Ausführungsplanung

Sanierung Wohnhaus Ermelstr. 12 Wohnungen (Denkmal), Dresden,
GERMO-Wohnbau GmbH, ca. 1,2 Mio. DM, Jahr 1998/99
Entwurfs- bis Ausführungsplanung

Komplexe Sanierung Wohngebäude, Freital, Fa Pommerening, ca. 1,3 Mio. DM, Jahr 2000,
Aufmaß, Vorplanung bis Ausführungsplanung

Nebau Einfamilienhaus, Dresden, Fam. Schröter, Jahr 2000
Entwurfs- und Genehmigungsplanung

Schulen/ Kindertageseinrichtungen

Komplexe Sanierung Kindergarten Nöthnitzer Str. (Denkmal), Dresden, Jugendamt,
ca. 1,7 Mio. DM, Jahr 1994/95
Vorplanung bis Bauüberwachung

Sanierung Dach 65. Grund- u. Mittelschule, Dresden, Hochbauamt, Jahr 1998/99
Ausführungsplanung, Ausschreibung, Bauüberwachung

Sanierung Dach 91. Grundschule, Dresden, Hochbauamt, Jahr 1998/99
Ausführungsplanung, Ausschreibung, Bauüberwachung

Teilinstandsetzung 25. Mittelschule, Dresden, Hochbauamt, ca. 5 Mio. DM, Jahr 1998/99,
Entwurfs-, Ausführungsplanung, Bauüberwachung

Aufmaß, Dach- und Fassadensanierung, Brandschutzmaßnahmen,
Kindergarten Geblerstraße, Dresden, Hochbauamt, Jahr 2004,
Vorplanung bis Bauüberwachung

Krankenhausbauten

Dach- und Fassadensanierung Frauenklinik (Denkmal), Dresden, Universitätsklinikum,
ca. 2,2 Mio. DM, Jahr 1995
Entwurfsplanung bis Ausführungsplanung

Dach- und Fassadensanierung Radiologie (Denkmal), Dresden,
Universitätsklinikum, Jahr 1995-2003
Entwurfsplanung bis Ausführungsplanung

Umbau Stomatologie (Denkmal), Dresden, Universitätsklinikum, Jahr 1998/99,
Entwurfsplanung bis Bauüberwachung

Orthopädie (Denkmal), Dresden, Universitätsklinikum, Jahr 1998/99
Entwurfsplanung bis Bauüberwachung

Gewerbebauten

Nebau Tierheim, Dresden, Hochbauamt, ca. 11,2 Mio. DM, Jahr 1993-95
Vorplanung bis Bauüberwachung

Sanierung Jagdstall, Moritzburg, Staatshochbauamt, 160.000 DM, Jahr 1995, Vorplanung bis Bauüberwachung

Sanierung Fichteturm, Dresden, Grünflächenamt, 135.600 DM, Jahr 1997
Entwurfs- bis Bauüberwachung

Errichtung einer Streuguthalle, Dresden, Straßen- und Tiefbauamt, Jahr 1998/99,
Genehmigungsplanung, Ausschreibung

Ausbau Wirtschaftsraum Palais Großer Garten, Dresden, Staatshochbauamt, Jahr 1998/99,
Ausführungsplanung, Ausschreibung, Bauüberwachung

Nebau Gaststätte Fetscherplatz, Dresden, Jahr 2000

Nebau Gewerbecenter, Dresden, IVG Bonn, ca. 11 Mio. DM, Jahr 2000
SiGe Koordination

Sanierung und Modernisierung, Geb. 107/ Mittelbau, Dresden, IVG Bonn,
Umbau Werkstätten in Schulungsräume, 4.200 m² Nutzfläche, ca. 3,2 Mio. DM, Jahr 2001
Aufmaß, Vorplanung bis Bauüberwachung, SiGe Koordination

Sanierung Gebäude 107/ Westflügel, Dresden, IVG Bonn, ca. 1,8 Mio. €, Jahr 2003/2004
Umbau Werkstätten in Schulungs- und Gewerberäume, ca. 3600 m² Nutzfläche
Aufmaß, Vorplanung bis Bauüberwachung, SiGe Koordination

Sanierung Gebäude 337/ Flügel A und B, Dresden, IVG Bonn, ca. 936 T €
Umbau Werkstätten in Büroräume, ca. 1800 m² Nutzfläche, Jahr 2001
Aufmaß, Vorplanung bis Bauüberwachung, SiGe Koordination

Aabbrucharbeiten, Asbestsanierung Gebäude 105, 701, 702, Dresden, IVG Bonn,
ca. 110 T €, Jahr 2001, Genehmigungsplanung bis Bauüberwachung

Brandschutznachweis Gebäude 109, Dresden, IVG Bonn, Jahr 2004

Aabbrucharbeiten Gebäude 333, 334, 335, Dresden, IVG Bonn, ca. 200.000 €, Jahr 2002
Bestandserfassung, Ausschreibung bis Bauüberwachung

Dresdner Hauptbahnhof, Dresden, Dresdner Baugesellschaft, Jahr 2002
Werkstattplanung

Nebau Kindertagesstätte Meußlitzer Str., Dresden, Hochbauamt, Jahr 2003
SiGe Koordination

Sportkomplex Odessa (Ukraine), Böhme Haustechnik GmbH, Jahr 2003,
Werkstattplanung

Umnutzung Kindertagesstätte in Bowlingbahn, Reichenberg, Jahr 2003

Straßen- und Tiefbau

Erschließung Tierheim Dresden-Stetzsch, Planung Zufahrtsstr. und Versorgungsleitungen, Hochbauamt Jahr 1993-1996
Genehmigungsplanung bis Bauleitung, Bauoberleitung

Planung Parkplatz, Dresden, Universitätsklinikum
Genehmigungsplanung bis Vergabe

Hoffflächenneubau 25. Mittelschule, Dresden, Hochbauamt
Entwurfsplanung bis Bauleitung, Bauoberleitung

Erneuerung der Infrastruktur am Schloß Nickern, Dresden, Hochbauamt
Entwurfsplanung bis Ausführungsplanung, Vorbereitung der Vergabe

Sanierung Gottfried-Keller-Straße, Dresden, Straßen- und Tiefbauamt
Entwurfsplanung bis Ausführungsplanung, Vorbereitung der Vergabe

Sanierung Emerich-Ambros-Ufer, Dresden Straßen- und Tiefbauamt
Entwurfsplanung bis Vergabe, SiGe Koordination.

Neu- und Umbau Abscheideranlagen, Dresden, Straßen- und Tiefbauamt, Jahr 2002
Entwurfs- u. Genehmigungsplanung, Bauleitung

Nebau Parkplatz Geb.107/Westflügel, IVG, Dresden
Entwurfsplanung bis Bauüberwachung

Nebau Fernwärmeleitung Freiburger Str., Dresden, DREWAG, Jahr 2003,
SiGe Koordination

Nebau Fernwärmeleitung Löbtauer Str., Dresden, DREWAG, Jahr 2003,
SiGe Koordination

Bauleitung und Bauoberleitung im Auftrag des Straßen- und Tiefbauamtes