

Büro für Hoch- & Tiefbauplanung, Klügel, Geblerstr. 11, 01139 Dresden

- ✓ Beratung
- ✓ Planung
- ✓ Bauüberwachung
- ✓ SiGeKo
- ✓ Nachweise gemäß EnEV
- ✓ Brandschutz

Bürodarstellung und ausgewählte Referenzobjekte

- ✓ Beratung
- ✓ Planung
- ✓ Bauüberwachung
- ✓ SiGeKo

● **Inhaberin:**

Dipl.-Ing. (FH) Brigitte Klügel, Beratender Ingenieur
Bürogründung 1991

- Bauvorlageberechtigung Nr. 54176
Beratender Ingenieur Nr.: 11612
Mitglied Arbeitsgruppe Denkmalschutz
5 Mitarbeiter

● **Technische Büroausstattung:**

2 CAD-Arbeitsplätze mit Bauset-CAD, Bauset 3D-Visualisierung, ACAD 2004
2 AVA Arbeitsplätze mit Bauset-AVA Software
2 weitere PC und 1 mobiler Arbeitsplatz

- **Schnittstellen:** DXF, DWG, GAEB
- **Software:** Office 2000, MS-Projekt, EnEV- und Statik-Software
- **Ausgabe:** Ausdrucke von DIN A6 - A0, Farbe oder S/W
- **Datentransfer:** über ISDN, E-Mail und mobile Übertragung

Tätigkeitsfelder:

Unsere Planungsleistungen umfassen den Hoch-, Straßen- und Tiefbau in allen Leistungsphasen.

● **Hochbau:**

Krankenhaus- u. Gewerbebauten, Schulen,
Kindertagesstätten, Kulturbauten, Städtebau,
Ein- u. Mehrfamilienhäuser

Leistungen

Neubau, Umbau, Erweiterung, Denkmalpflege,
(energetische) Sanierung, Asbestsanierung,
Flucht- und Rettungsplanerstellung, Abbruch,
SiGe-Koordination, Brandschutz, Gutachten,
EnEV- und stat. Berechnungen, Energieberatung

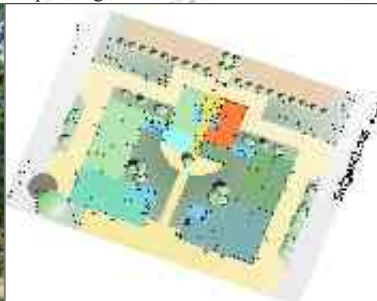
● **Straßen- und Tiefbau:**

Neubau, Umbau, SiGe-Koordination, Bauüberwachung

Neubau Fluchttreppe



Vorplanung Gewerbecenter



Sanierung Frauenklinik



Sanierung Kita



● **Umbau, Sanierung Schulungsgebäude (Denkmalschutz)**



Auftraggeber:
IVG Immobilien GmbH & Co. KG
Zweigstelle Dresden



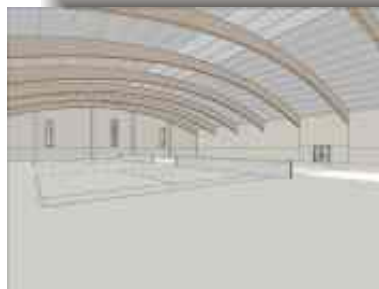
Zeitraum: 2001-2004
Kosten: ca. 3,0 Mio. Euro
Leistungsphasen: 2-8

Bruttorauminhalt: 58300 m³
Bruttogrundrissfläche: 17800 m²

● **Entwurf Sportkomplex**



Auftraggeber:
Büro für Hoch- & Tiefbauplanung
Klügel



Zeitraum: 2000 -2001
Kosten: ca. 5,37 Mio. Euro
Leistungsphasen: 1-2

Bruttorauminhalt: 20000 m³
Bruttogrundrissfläche: 4712 m²

● **Neubau Tierheim Dresden**



Auftraggeber:
Landeshauptstadt Dresden
Hochbauamt



Zeitraum: 1993-1995
Kosten: ca. 5,7 Mio. Euro
Leistungsphasen: 2-8

Bruttorauminhalt: 11800 m³
Bruttogrundrissfläche: 2200 m²

weitere Planungsobjekte:

- Teillinstandsetzung 25. Mittelschule, Dresden
- Neubau Mehrzweckgebäude Sportplatz Meschwitzstraße, Dresden
- Sanierung Dachkonstruktion 65. Grund- und Mittelschule und 91. Grundschule, Dresden
- Dach- und Fassadensanierung Frauenklinik und Radiologie - Universitätsklinikum Dresden
- Sanierung Kita Geblerstr. 20 u. Flucht- und Rettungspläne - Landeshauptstadt Dresden
- Flucht- und Rettungspläne Kita Meußlitzer Straße - Landeshauptstadt Dresden
- Werksplanung Sportkomplex Odessa (Ukraine) - Haustechnik Böhme
- Werksplanung Hauptbahnhof Dresden - Dresdner Baugesellschaft / Skyspan Europe